

Kołysanka

St. Kazuro

Andantino *nie zbyt wolno*



m (zamknięte usta)
bucca chiusa



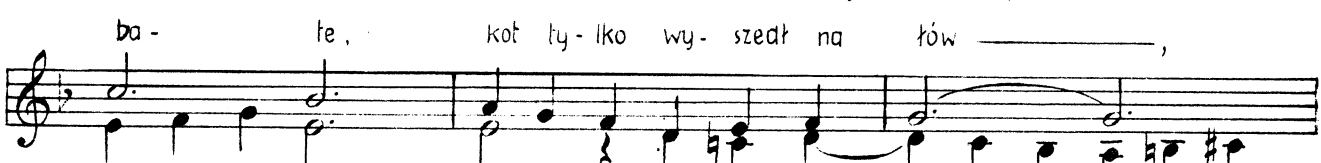
Śpij, Ha - niu sło - dko, śpij sło dko, Niech o - - mi - ja - ja,
próg ———— złe smu - tki la - lek słu - czo - nych



twój próg smu - tki słu - czo - nych pa -
pa - ja - ców, la - lek bez rąk i



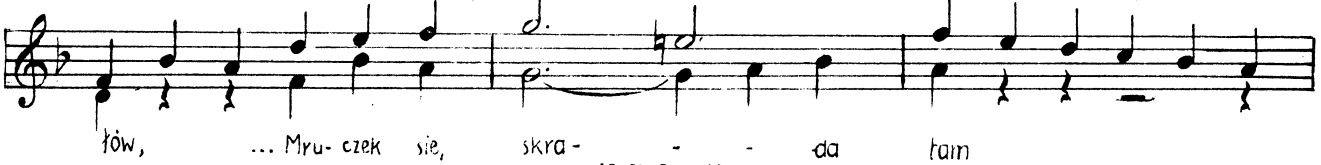
ja - ców. la - lek, pa - ja - ców bez rąk i nóg. śpij!



ba - te, kot ty - lko wy - szedł na łów ————,

... kur - ki ... czu - ba - te, ... wy - szedł na łów, kot wy - szedł na

Nie - grze - czny Mru - czek sie, skra - da a sło - wik śpie - wa wśród



łów, ... Mru - czek sie, skra - da tam

Music notation for the first line of a song. The melody is written on a single staff in G major (one sharp). The lyrics are: *azów —————, wśród azów —————, wśród*
a sło-wik śpie-wa wśród azów, śpie-wa wśród azów, sło-wik śpie - wa

Music notation for the second line of a song. The melody is written on a single staff in G major (one sharp). The lyrics are: *azów, wśród azów, wśród azów, wśród azów —————. Da capo al Fine.*
śpie - wa, śpie - wa, śpie -wa wśród azów —————.